

**psycle.**  
RESEARCH

**L'inspection visuelle**  
au service de l'industrie



**Identifiez, traitez et éliminez**  
la non-conformité

# Un système sur-mesure

dédié à la **maîtrise opérationnelle** de la production

Notre automate intelligent inspecte vos produits et analyse leur conformité.

Il vous donne la main pour faire évoluer vos cellules de contrôle tout en tenant compte des variations naturelles présentes en production.

- **Augmentation** de la marge brute et de la capacité de production
- **Diminution** des temps d'arrêt
- **Réduction et maîtrise** des rebuts
- **Anticipation** des dérives machines
- **Traçabilité** complète

## INCLUS DANS CHAQUE SOLUTION :

- Matériel optique **personnalisé** : caméras, éclairages, filtres
- Boîtier contenant les équipements d'informatique industrielle, avec entrées & sorties électriques 24V, RJ45, USB
- Logiciel **Interact Vision** pour piloter l'analyse, 1 an de licence Interact Cloud (statistiques, sauvegardes et rapports automatisés) et **algorithme de contrôle**
- Préconisations d'**intégration physique**
- Mise en service et réglages optiques - **formation aux outils**.



# 3 grandes étapes

En laboratoire **ou directement** sur ligne de production, **sans perturbation** de vos process

## 1 CADRAGE TECHNIQUE 2 semaines

**Identification** du besoin et **choix** de solutions techniques

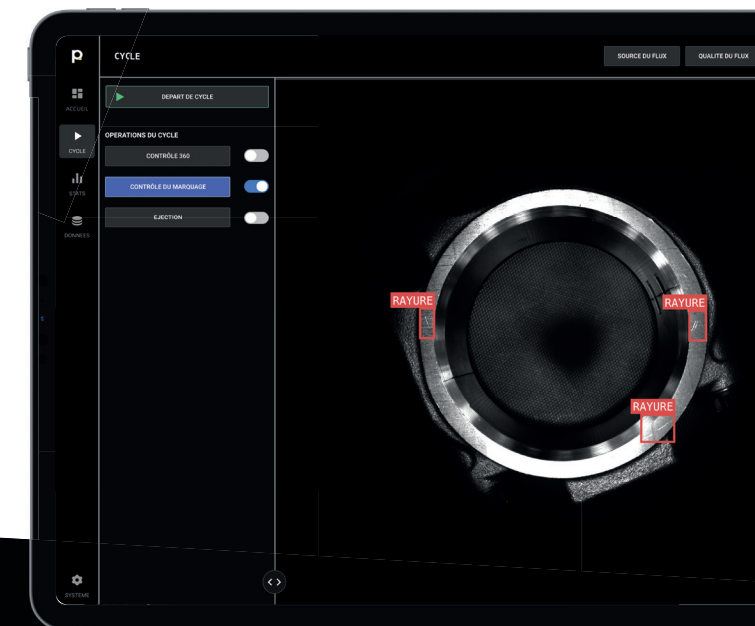
## 2 MISE AU POINT 2 mois

**Développement de la solution** : approvisionnement de matériel, collecte de données, tests

## 3 MISE EN SERVICE 1 jour

**Votre tableau de bord d'assurance qualité**  
Centralisation des données et statistiques de production

Notre automate est livré avec la plateforme Interact, qui vous permet de tirer parti de vos données de production et d'obtenir une traçabilité **irréprochable**.



Chaque élément est choisi par notre équipe technique afin d'être adapté à votre site industriel, vos **process** et vos **exigences qualité**.



# Nos solutions **en industries** et **en laboratoires**



Nos intégrateurs

Retrouvez l'ensemble de notre clientèle sur [psycle.io](https://psycle.io)

## **Psycle LAB**

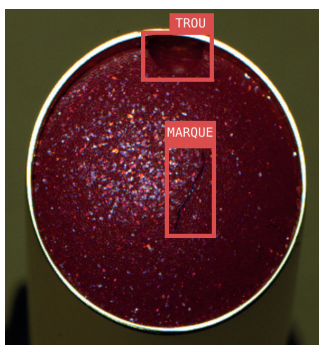
### Découvrez notre **savoir-faire**

Testez notre **solution conçue et éprouvée en France** dans le Psycle Lab.  
Nous mettons des produits issus de **différents secteurs industriels** (agroalimentaire, luxe, pharmaceutique...) à votre disposition :  
**choisissez** ceux qui vous conviennent et **observez** le fonctionnement de notre automate en un instant.

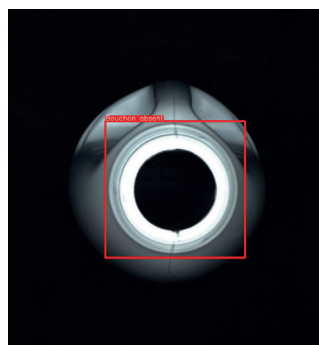
### Exemples **d'applications**



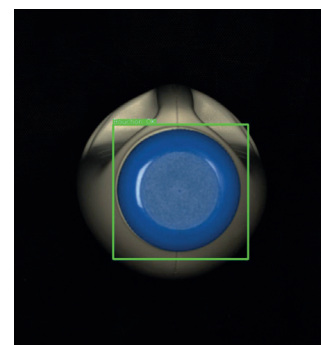
**Détection** d'un corps étranger dans des pâtes (mélange de produits)



**Détection** de trou et de marque sur rouge à lèvres



**Absence** de bouchon sur bouteille de lait



**Présence** de bouchon sur bouteille de lait

**psycle.**  
RESEARCH

[www.psycle.io](https://www.psycle.io)

3, rue de l'Anthémis, 60200 Compiègne | +33 3 64 47 63 38 | [contact@psycle.io](mailto:contact@psycle.io)